

/D/ WICHTIG

Um Verletzungen durch Herabfallen zu vermeiden, müssen die Lampen fest in der Decke verankert werden. Die Dübel für die Befestigung sind nicht im Lieferumfang, da sie von der jeweiligen Deckenbeschaffenheit abhängig sind. Verwenden Sie nur Befestigungsmaterial, welches für die jeweiligen Materialien geeignet sind. Bei diesbezüglichen Fragen ziehen Sie den örtlichen Fachhandel zu Rate.

Schalten Sie vor der Installation den Strom ab. In einigen Ländern dürfen Elektroinstallationen nur von autorisierten Elektrofachleuten ausgeführt werden.

/E/ IMPORTANT

In order to avoid injuries caused by falling down, the lamps have to be deep-seated into the ceiling. Mounting materials are not included because of these depends on the character of your ceiling constitution. If you have questions concerning this ask your local specialist hardware store.

Shut off power to the circuit before starting installation work. In some countries electrical installation work may only be carried out by a authorised electrical contractor.

/D/ ZUBEHÖR /E/ ATTACHMENT

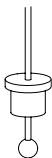
2X



2X



2X

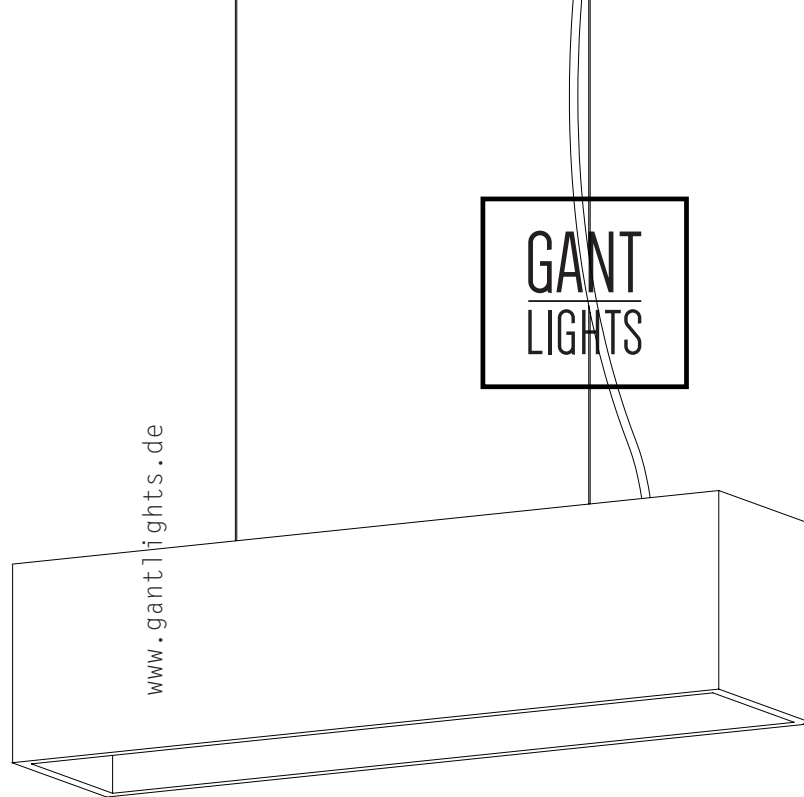


1X



F: Nice & Simple GmbH
A: Böhmische Str. 12
12055 Berlin / Neukölln

T: (030) 9155 0900
E: post@gantlights.com
W: www.gantlights.com



Made in Germany

B4 Beton Pendelleuchte / B4 Concrete pendant light

1 /D/ Achten Sie auf ausreichende Tragfähigkeit Ihrer Decke. Befestigen Sie die Stahlseilhalter mit einem Abstand von 28,5cm wie abgebildet. Führen Sie die Seile ein und richten Sie diese in der gewünschten Höhe aus. Das Stahlseil kann durch Eindrücken des kleinen Zylinders* justiert werden.

1 /E/ Pay attention on sufficient ceiling capacity. Attach the Gripper with a distance of 28,5cm (11,22 Inch) on the ceiling like on the picture. Put in the steel rope and angle them. The steel cable can be adjusted by pushing in the small cylinder*.

2 /D/ Jetzt die Stahlseile fest in die Leuchte schrauben. Anschließend kann die Leuchte über die beweglichen Halter in der Lampe ausgerichtet werden.

2 /E/ Screw the steelropes into the lamp. After that you can adjust the lamp with the movable mount of the lamp.

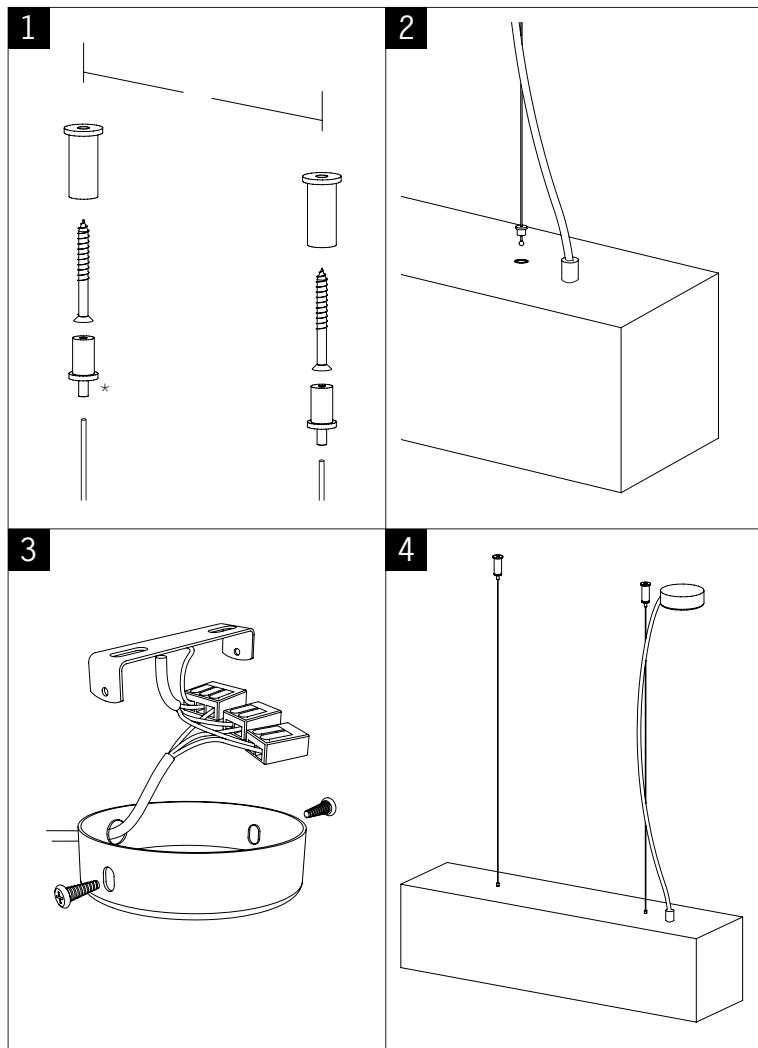
3 /D/ Schalten Sie die Hauptsicherung aus. Jetzt können Sie den Metallbügel neben Ihrem Kabelauslass befestigen und das Lampenkabel anschließen. Verbinden Sie Phase, Nullleiter und Erdung mit Hilfe der Wago-Klemmen.

3 /E/ Shut off power to the circuit. Now you can attach the metal bracket next to your cable outlet and connect the wire. Connect the phase, neutral and ground by using the Wago-terminals.

4 /D/ Nachdem die Deckenverteilerdose verschlossen und verschraubt ist, können Sie den Strom wieder anschalten.

4 /E/ After the canopy has been closed and screwed on, you can turn the power back on.

Made in Germany



B4 Beton Pendelleuchte / B4 Concrete pendant light

Leuchtmittel dimmbar / lamp dimmable LED 18W (auch Touch-Dim)
Helligkeit / brightness / 1400lm 2700K
Nennspannung / rated voltage / 110-240V, 50-60Hz AC
Schutzart/ protection class / IP20

/D/ Die Standard Version ist dimmbar über handelsübliche LED-Dimmer (siehe Liste kompatibler Dimmer). Die Touch-Dim Version wird durch sanftes Berühren der Stahlseile gedimmt.
/E/ The standard version is dimmable via standard LED dimmers (see list of compatible dimmers). The Touch Dim version is dimmed by gently touching the steel cables.

Größe / size / 56cm x 14cm x 14cm
Gewicht / weight / 8kg CE