

/D/ WICHTIG

Um Verletzungen durch Herabfallen zu vermeiden, müssen die Lampen fest in der Decke verankert werden. Die Dübel für die Befestigung sind nicht im Lieferumfang, da sie von der jeweiligen Deckenbeschaffenheit abhängig sind. Verwenden Sie nur Befestigungsmaterial, welches für die jeweiligen Materialien geeignet sind. Bei diesbezüglichen Fragen ziehen Sie den örtlichen Fachhandel zu Rate. Schalten Sie vor der Installation den Strom ab. In einigen Ländern dürfen Elektroinstallationen nur von autorisierten Elektrofachleuten ausgeführt werden.

/E/ IMPORTANT

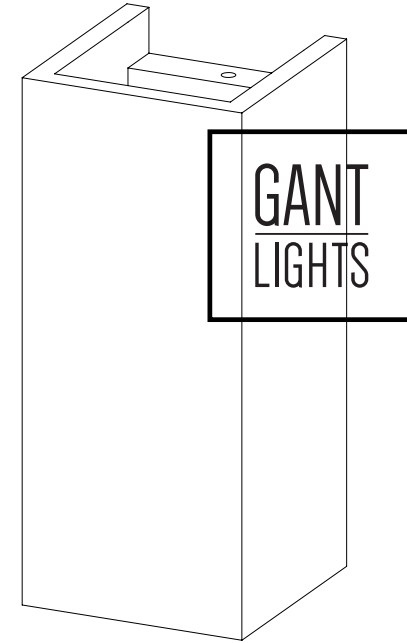
In order to avoid injuries caused by falling down, the lamps have to be deep-seated into the ceiling. Mounting materials are not included because of these depends on the character of your ceiling constitution. If you have questions concerning this ask your local specialist hardware store.

Shut off power to the circuit before starting installation work. In some countries electrical installation work may only be carried out by a authorised electrical contractor.

F: Nice & Simple GmbH
A: Böhmsche Str. 12
12055 Berlin / Neukölln

T: (030) 9155 0900
E: post@gantlights.de
W: www.gantlights.de

www.gantlights.de



Made in Germany

B8 Wandlampe / B8 Wall light



1 /D/ Schalten Sie zunächst die Sicherung des betroffenen Stromkreises aus. Schließen Sie im Anschluss die Kabel an der Lüsterklemme der Wandhalterung an und fixieren Sie die beiden Schrauben der Zugentlastung um das Kabel an der Halterung zu fixieren.

1 /E/ Shut off power to the circuit. Now you can connect the cables to the insulating screw joint of the metal mount. Fix the cable to the strain-relief.

2 /D/ Danach können Sie die Wandhalterung mit Hilfe von zwei ausreichend langen Schrauben in der Wand befestigen.

2 /E/ Now you fix the metal mount with two screws into the wall. Take care that the length of the screws is sufficient.

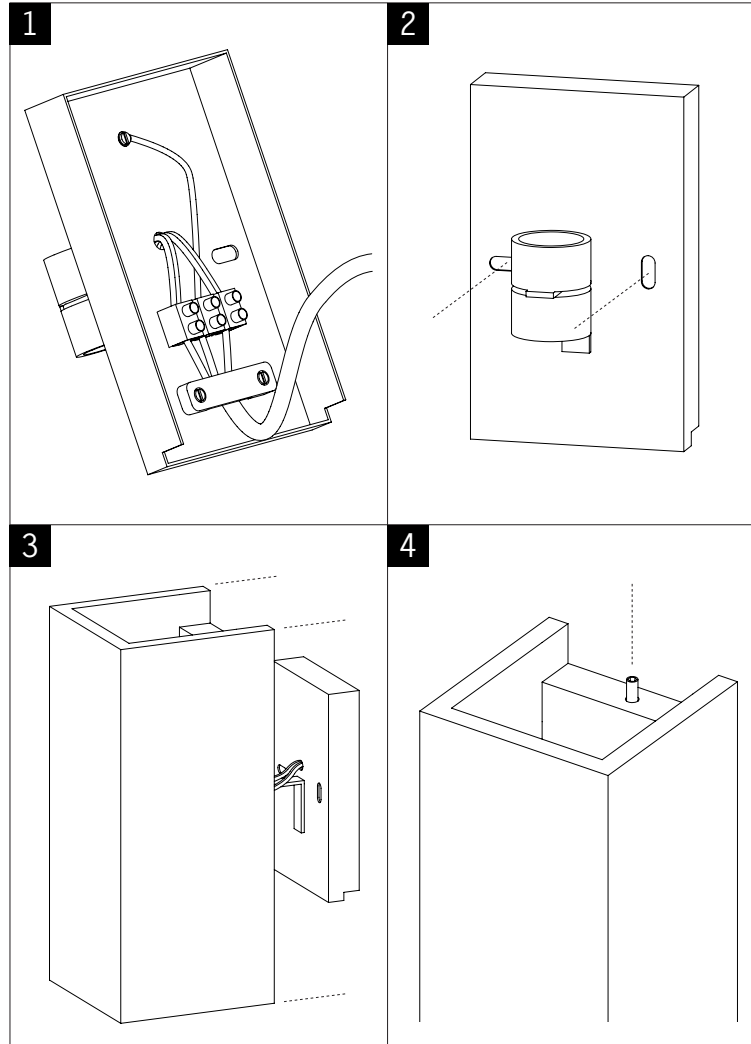
3 /D/ Im Anschluss wird die Leuchte vorsichtig über die Wandhalterung geschoben.

3 /E/ Put the lampshade over the mount.

4 /D/ Zuletzt wird die Madenschraube mit dem mitgelieferten Innensechskantschlüssel handfest an der Wandhalterung fixiert.

4 /E/ At last you have to fix the lampshade with the hexagon socket screw key hand-tight to the mount.

Made in Germany



B8 Wandlampe /
B8 wall light

Leuchtmittel/ lamp / 2x GU10 max 50W
Nennspannung / rated voltage / max 250 V / 60Hz
Größe / size / 10cm x 10cm x 23cm
Gewicht / weight / 1,6kg **CE**

B⁸